

2017 遠哲彰化科學夏令營聽障班



活動簡章



主辦單位 財團法人遠哲科學教育基金會

協辦單位 國立彰化師範大學、國立彰化師範大學 特殊教育學系、
國立彰化師範大學附屬高級工業職業學校、
財團法人中華民國婦聯聽障文教基金會

補助單位 科技部、彰化縣政府、教育部

贊助單位 歐都納股份有限公司

活動目的

1. 提供聽障生學習科學的園地與資源。
2. 透過動手做，增加聽障生對科學的認識。
3. 培養聽障生對科學的好奇心及興趣。
4. 提昇聽障生的科學知識。

遠哲科學教育基金會在過去多年以來，辦理多次『聽障生科學營隊』，課程內容包含物理、化學、生物、數學及體育等科目，讓聽障生能夠透過動手做，學習不同於學校的教學內容，拓展他們的視野與對科學的興趣。透過聽障生科學營隊的舉辦，讓社會大眾可以瞭解與關懷目前聽障生的科學學習現況。

活動日期 106 年 7 月 10 日至 7 月 14 日(不過夜)

活動時間 上午九點至下午五點

活動場地 國立彰化師範大學 進德校區、
國立彰化師範大學附屬高級工業職業學校
(地址：彰化縣彰化市工校街 1 號)

活動對象 國小一年級至國小六年級之聽障生
(需具備口語表達能力)

招收人數 低年級(國小一/二年級) 15 名、
中年級(國小三/四年級) 15 名、
高年級(國小五/六年級) 15 名。

活動費用 1,000 元/每人(含活動材料費、T 恤、保險費、餐飲費)

註：1、請購買郵局匯票，抬頭為：國立彰化師範大學。

2、家境清寒者不收費。

(原每人活動費用約 8,000 元，扣除自付額，其餘由補助單位及本會補助)。



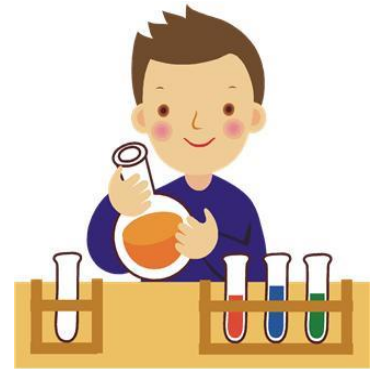
活動方式 在五天多元化的科學活動中，透過讓學生們動手做，並在老師的引導下完成實驗。

課程規劃 由國立彰化師範大學教授及遠哲資深老師們精心規劃，針對聽障學生擬定活動主題，並設計活動課程，以啟發、創意及動手做的方式，引導學生在活潑、有趣的主題式課程中，快樂的學習科學。

活動特色 激勵學生求知的慾望，以生活相關的事物為主題，讓學生去發現，並以科學的精神與方法找出解答。

備註：

1. 參加學員請自備「助聽輔具」。
2. 營隊活動所有之課程及教材皆為相關單位精心籌備及規畫，為避免有浪費資源之情形，請報名之後務必五日全程參與營隊活動，非緊急之情況請勿晚到早退。



報名須知 【請務必詳閱以下內容】

一、報名時間：2017/3/27 上午 09:00 起開始接受報名至 2017/4/13(四)中午 12:00 前截止，或額滿為止。

二、報名方式：線上報名：

於「遠哲科學教育基金會網站→活動專區→線上報名系統」填表報名
報名網址：<http://www.ytlee.org.tw/ActivityList.aspx>

三、繳費方式：報名成功後，2017/4/20(四)下午 5 點前(以郵戳日期為憑)將匯票裝入信封袋內(敬請注意，郵局匯票之開立抬頭為：國立彰化師範大學，並另以紙條註明報名學生姓名)，以掛號方式郵寄至「國立彰化師範大學 遠哲科學教育基金會 張雯琳小姐收」。逾期未繳費者，視同放棄，名額將由候補名單遞補。

四、聯絡地點：國立彰化師範大學理學院大樓三樓（彰化市進德路一號）

遠哲科學教育基金會 彰化辦公室

聯絡人：張雯琳 小姐

E-mail：joanne@cc.ncue.edu.tw

TEL：04-7232105 #3151

FAX：04-7203391

遠哲科學教育基金會網址：www.ytlee.org.tw



歡迎加入臉書「遠哲彰化聽障班」社團 ☺